

# Preciso

## TEJ-Serie

Stirnwandgeräte TEJ50 Multi-Temp,  
TEJ100/130 und  
TEJ100/130 Multi-Temp



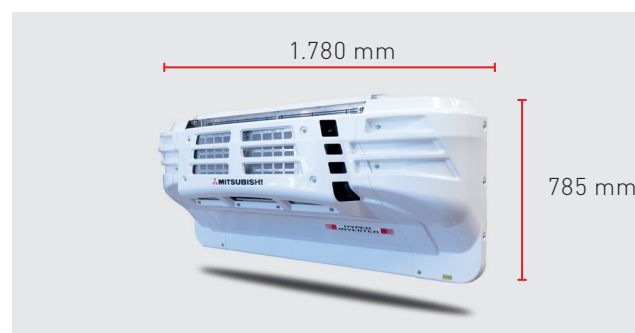
So kühlt die Zukunft – die vollelektrische MITSUBISHI TEJ-Serie

MITSUBISHI revolutioniert die Transportkühlung mit den vollelektrischen Kühlgeräten der TEJ-Serie und erreicht damit Spitzenwerte in Sachen Ausfallsicherheit und Umweltfreundlichkeit.

Die TEJ-Serie wurde als vollhermetisches Kältesystem konstruiert. So kommt sie ohne Schläuche und Dichtungen aus, sodass die gängigen Fehlerquellen bereits werkseitig ausgeschlossen sind. Zum Einsatz kommt das umweltfreundliche Kältemittel R410A. Durch die MITSUBISHI Inverter-Steuerung wird die vollelektrische TEJ-Serie so effizient geregelt, dass die Kühlgeräte sehr wenig Energie benötigen und somit die Emissionen deutlich reduzieren. Es steht immer 100% Kälteleistung zur Verfügung – unabhängig von der Drehzahl des Fahrzeugmotors.

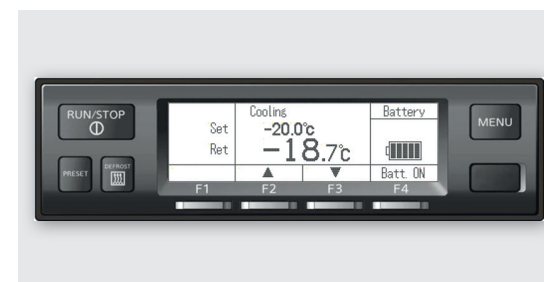
Die Kühlgeräte der TEJ-Serie sind die ersten vollelektrischen Aggregate, die mit Gleichstrom (DC) betrieben werden können und damit bereits für elektrische Lkw vorbereitet sind. Sie decken einen sehr breiten Betriebsspannungsbereich von 250 – 400 VDC ab.

Die Kombination dieser Vorzüge schafft für Sie ein hocheffizientes, umweltschonendes Produkt, welches zielgerichtet die optimale Sicherheit Ihres Transportgutes gewährleistet.

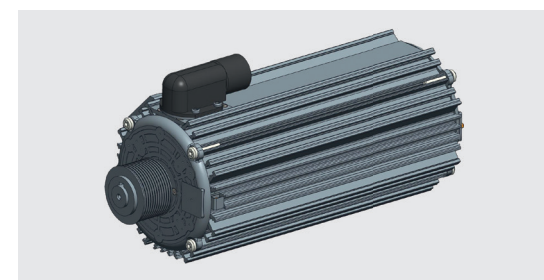


MOVE THE WORLD FORWARD

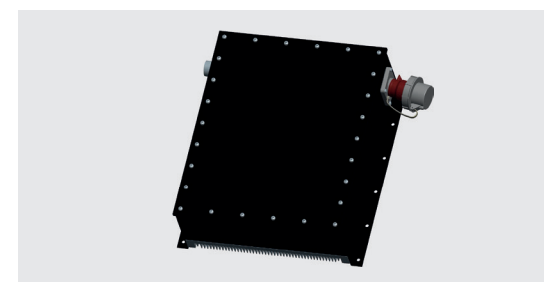
MITSUBISHI  
HEAVY  
INDUSTRIES  
GROUP



Fernbedienung



Generator



AVR-Box



## Ihre Vorteile:

- > Vollelektrisch
- > 5 Jahre Garantie
- > Außenliegender Verdampfer für 100% zur Verfügung stehendes Ladevolumen
- > Hohe Effizienz durch große Wärmetauscherflächen
- > Voller Kippwinkel des Fahrerhauses bleibt erhalten
- > TEJ50 Multi-Temp mit Wärmepumpen-Technologie; sehr hohe Heizleistung
- > Sehr geringer GWP-Wert durch umweltfreundlicheres Kältemittel R410A
- > Motordrehzahlunabhängige Leistungssteuerung
- > Geringe Life-Cycle-Costs durch geschlossenen Kältekreislauf
- > Vollhermetischer Kompressor
- > Sehr leiser Betrieb, unter 60 dB(A), PieK geeignet
- > Benutzerfreundliche Fernbedienung mit LCD-Display und USB-Anschluss, mehrsprachig
- > Timerfunktion

Kälteleistung (ATP-getestet)	TEJ50 Multi-Temp	TEJ100/130	TEJ100/130 Multi-Temp
bei 0 °C	4.277 Watt	13.011 Watt	14.182 Watt
bei -20 °C	2.232 Watt	7.689 Watt	8.095 Watt
Heizleistung -10°C	4.343 Watt	6.527 Watt	6.527 Watt
Kältemittel	R410A	R410A	R410A
Luftleistung	1.271 m³/h / 1.208 m³/h	2.741 m³/h	2.741 m³/h / 1.279 m³/h
Gewicht	166 kg**	314 kg*	344 kg**

\* Kondensatoreinheit / \*\* Kondensatoreinheit und Verdampfer



### Wartungsfreundlich

- > Keine Kältemittelschläuche; vollhermetisch
- > Höchste Zuverlässigkeit



### Optionen

- > Antrieb mit autarkem Batteriesystem
- > Antrieb mit Generator
- > Antrieb über die Antriebsbatterie vom LKW



### Kompressor

- > Hermetische Kompressoren mit hoher Lebensdauer
- > Hocheffizient
- > Leistungsabhängig regelbar
- > Verschleißarm



Verdampfer

TEJEV-SV2



TES35EHP2-E

